


Virtuelles Anwendertreffen 2025

Three horizontal bars of different colors (green, blue, and green) are stacked vertically on the right side of the image.

divibib GmbH
Reutlingen

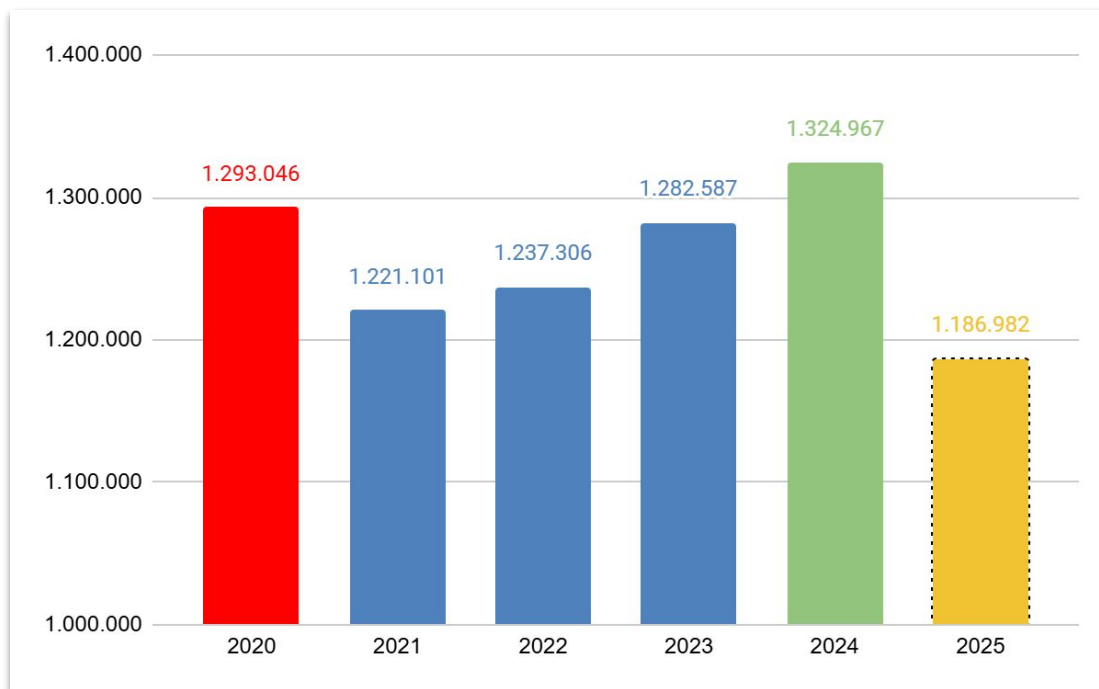
A portrait of a woman with long, wavy red hair and gold-rimmed glasses. She is looking directly at the camera with a neutral expression. The background is a light grey wall. In the bottom right corner of the image, there are four horizontal bars of varying lengths in shades of green and blue.

**LESEN.
HÖREN.
LERNEN.**

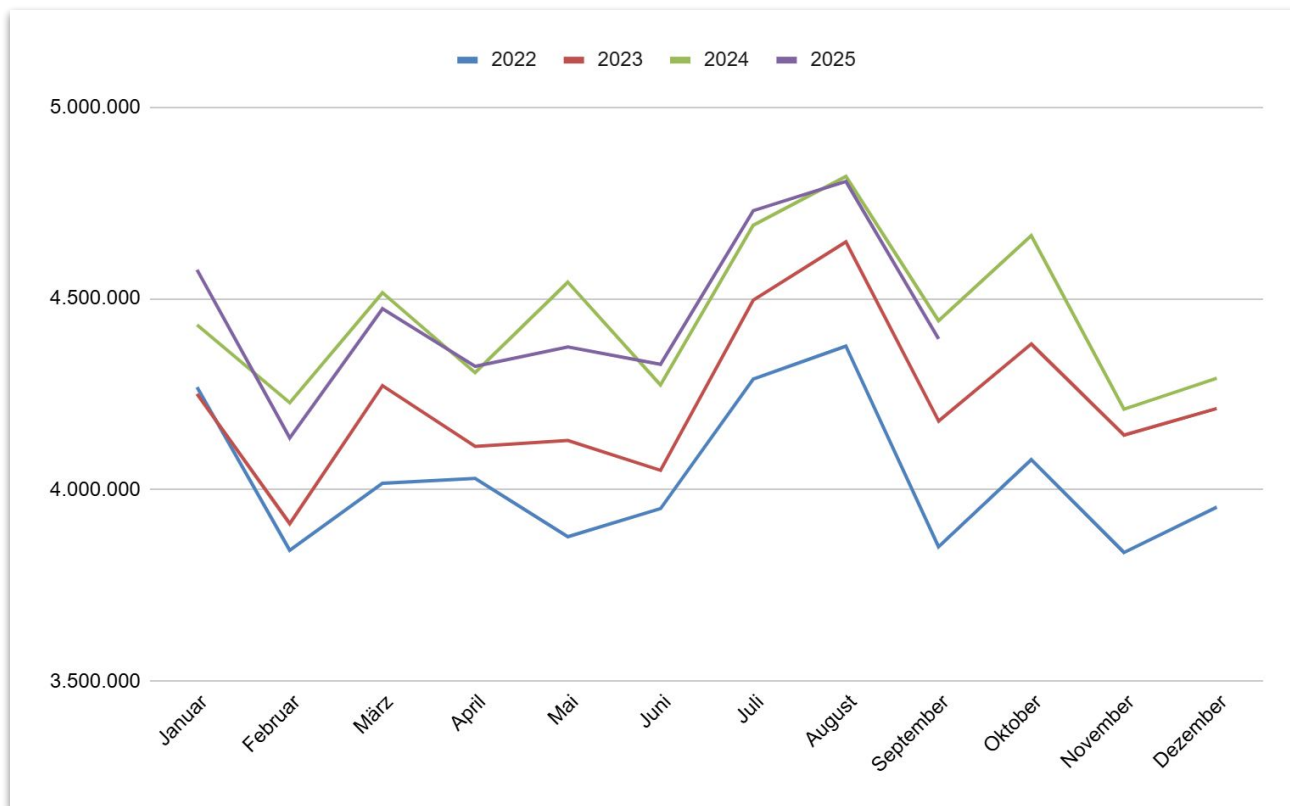
hilfe.onleihe.de

The logo for 'onleihe' features a green icon of an open book with a white bookmark, followed by the word 'onleihe' in a green sans-serif font.

Onleihe Rückblick - Nutzer

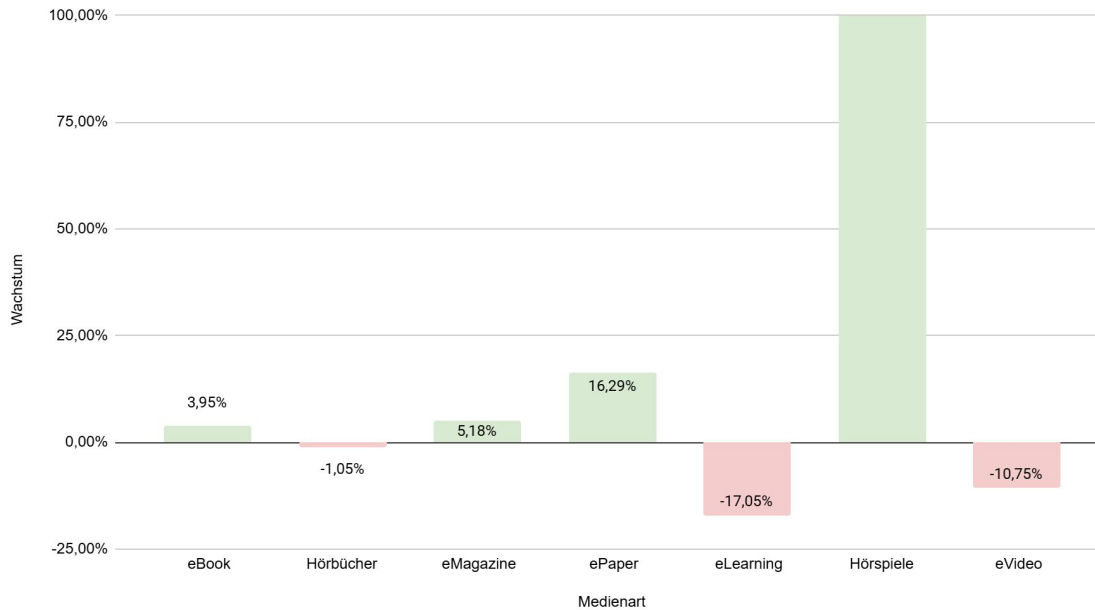


Onleihe Rückblick - Ausleihen



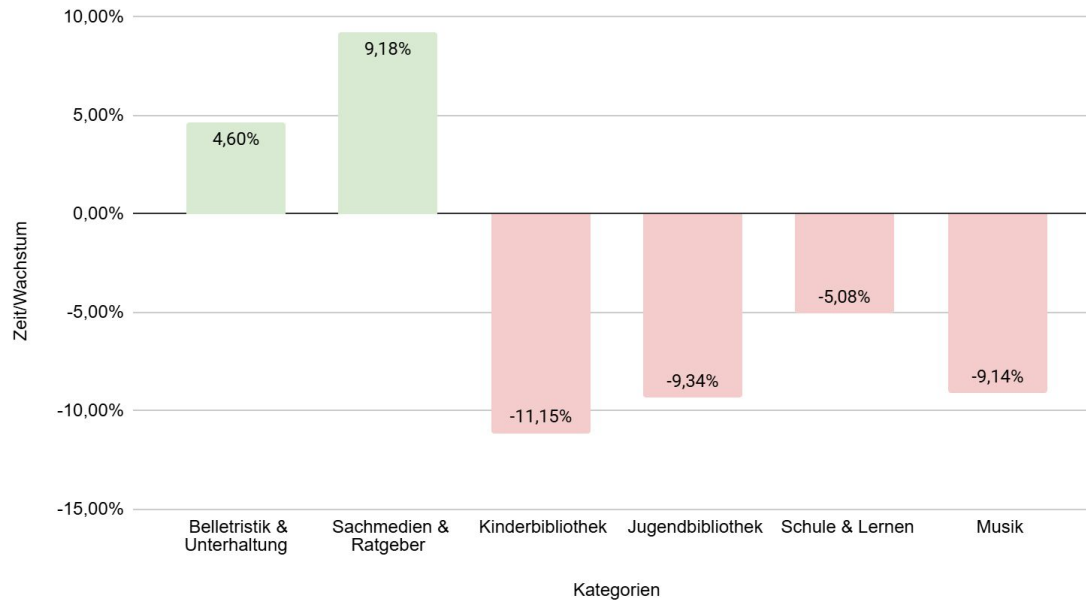
Onleihe Rückblick - Wachstum

Wachstum Medienarten 2023 zu 2024



Onleihe Rückblick - Wachstum

Wachstum Kategorien 2023 zu 2024



- **Meilenstein Version (3.9.8):**
 - Meilenstein-Version mit neuem Player, neuem Reader, etc.
 - Vor allem bei Apple (iOS) ist die Version erfolgreich im Einsatz
- Version gelauncht (3.10):
 - Starker Fokus auf **Performance Verbesserungen auf (alten) Android**
- Weitere Features für die “Roll-Out-Version”:
 - Multiaccounts, Individueller Sleptimer, etc.
 - Weitere Performance Verbesserungen im Backend

- **Qualitätssicherung** in den letzten 6 Monaten auf ein neues Level gehoben:
 - Anschaffung von weiteren **Geräten**
 - Integration von **automatisierten Testsystemen**
 - Vollumfängliche **Lasttest**
 - Sehr stark ausgeprägte **Migrationstest**
 - **Migration der Merkzettel** ausgiebig getestet und Tests verliefen perfekt!

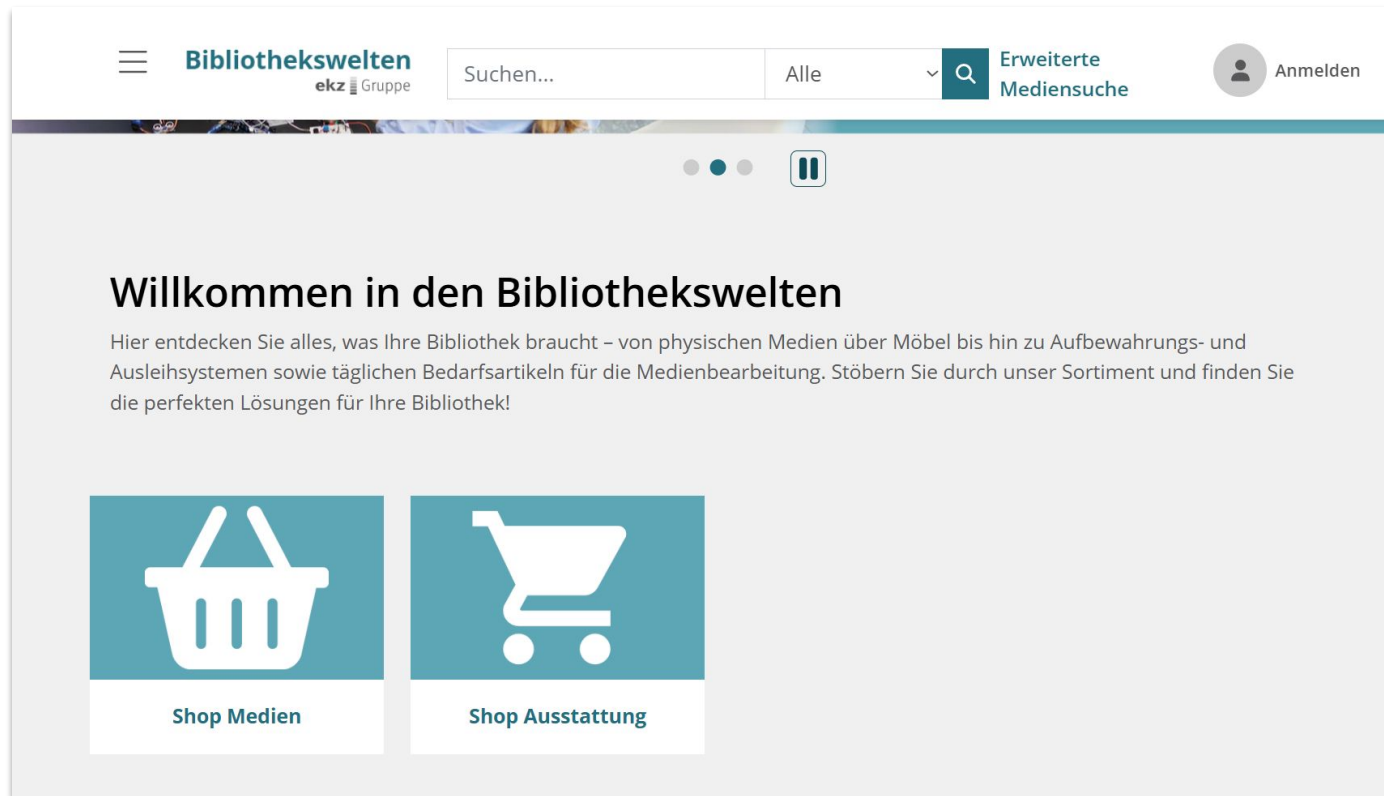


Es geht los!

- Der Go-Live startet im Januar
- Termine und das jeweilige Vorgehen werden individuell mit den Leitungen abgestimmt
- Für jeden Verbund/EOL finden Kick-off-Termine 8 Wochen vor Umstellung auf die Onleihe 3 statt
- Gegenseitige Hausaufgaben werden durch Checklisten nachgehalten und freigegeben
- Jede Bibliothek erhält ein auf Wunsch ein kostenloses Starterpaket an Print-Werbemitteln (siehe Kick-off)
- [Webinare](#)
- [Onleihe 3 FAQ](#)
- [Werbemittel und Kommunikationsbausteine](#)



Integration Kundenportal in Bibliothekswelten



The screenshot shows the top navigation bar of the Bibliothekswelten website. On the left is a hamburger menu icon. Next to it is the logo 'Bibliothekswelten' with 'ekz Gruppe' underneath. To the right is a search bar containing the text 'Suchen...'. Further right is a dropdown menu currently set to 'Alle'. Next to the dropdown is a magnifying glass icon and the text 'Erweiterte Mediensuche'. On the far right is a user profile icon and the text 'Anmelden'. Below the navigation bar is a horizontal banner with a background image of books and a play button icon in the center. Below the banner is the heading 'Willkommen in den Bibliothekswelten'. Underneath the heading is a paragraph of text: 'Hier entdecken Sie alles, was Ihre Bibliothek braucht – von physischen Medien über Möbel bis hin zu Aufbewahrungs- und Ausleihsystemen sowie täglichen Bedarfsartikeln für die Medienbearbeitung. Stöbern Sie durch unser Sortiment und finden Sie die perfekten Lösungen für Ihre Bibliothek!'. At the bottom are two large buttons. The left button has a shopping basket icon and the text 'Shop Medien'. The right button has a shopping cart icon and the text 'Shop Ausstattung'.

Bibliothekswelten
ekz Gruppe

Suchen...

Alle

Erweiterte Mediensuche

Anmelden

Willkommen in den Bibliothekswelten

Hier entdecken Sie alles, was Ihre Bibliothek braucht – von physischen Medien über Möbel bis hin zu Aufbewahrungs- und Ausleihsystemen sowie täglichen Bedarfsartikeln für die Medienbearbeitung. Stöbern Sie durch unser Sortiment und finden Sie die perfekten Lösungen für Ihre Bibliothek!

Shop Medien

Shop Ausstattung

Integration Kundenportal in Bibliothekswelten

Phase 1

Integration
des Onleihe
Datenmodells
in
PIM-Struktur
der
ekz-Gruppe

Phase 2

Integration
Data-Warehouse
zur Detail-Analyse
der verschiedenen
Geschäftsgänge
und Bedarfe:
Physisch vs.
Digital

Phase 3

Vollintegration
ZDA zur
einheitlichen
Datenauf-
bereitung und
Ausschöpfung
von Synergien
ekz + divibib

Phase 4

Programmierungen
Besonderheiten im
Frontend und
Ausgiebige
Testing-Zyklen.

- Bis zur Integration des Kundenportals in Bibliothekswelten bleiben alle Systeme erhalten
- Mit dem Umzug auf Bibliothekswelten entfällt die MAB-Aufbereitung
- **Wichtig:** Umstellung am besten sofort beginnen
- Auslieferung dann ausschließlich im MARC (XML/MRC) Format, analog zum Zustand bei ekz seit 2019

strictly confidential

tolino[🦋]

divibib - Anwendertreffen

Stand: 5. November 2025



Hugendubel
Die Welt der Bücher



Referenten



Michael Döschner-Apostolidis
Geschäftsleiter



Michael Elflein
Product Marketing Manager



Gemeinsam für eine einfachere Onleihe-Nutzung

Enge Kooperation zwischen toline & divibib

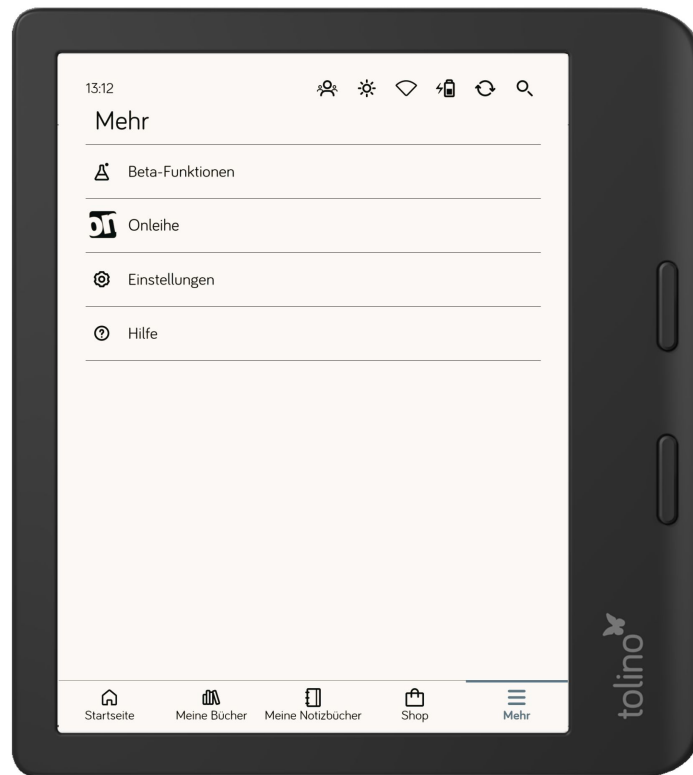
- toline und divibib intensivieren ihre Zusammenarbeit
- Ziel: Die Onleihe soll für toline-User deutlich komfortabler werden und auf den aktuellen eReadern zu finden sein
- Die Kooperation wurde via Pressemitteilung kommuniziert



Gemeinsam für eine einfachere Onleihe-Nutzung

Eigene Onleihe-App auf neuen tolineno Geräten:

- Auf allen aktuellen eReadern (tolino shine 5. Generation, shine color, vision color) wird die Onleihe als eigene Applikation integriert
-> **Startdatum folgt**
- Inklusive **Bibliothekenfinder** – schnelles und einfaches Anmelden bei der eigenen Bibliothek direkt auf dem Gerät



Beispielbild

tolino & divibib

Gemeinsam für eine einfachere Onleihe-Nutzung

Zukunftsorientierte Entwicklung:

- Kooperation adressiert gezielt Zukunftsprojekte wie Onleihe 3.0
- Weitere Service- und Funktionsverbesserungen



tolino & divibib

Gemeinsam für eine einfachere Onleihe-Nutzung

Vereinheitlichung der Software:

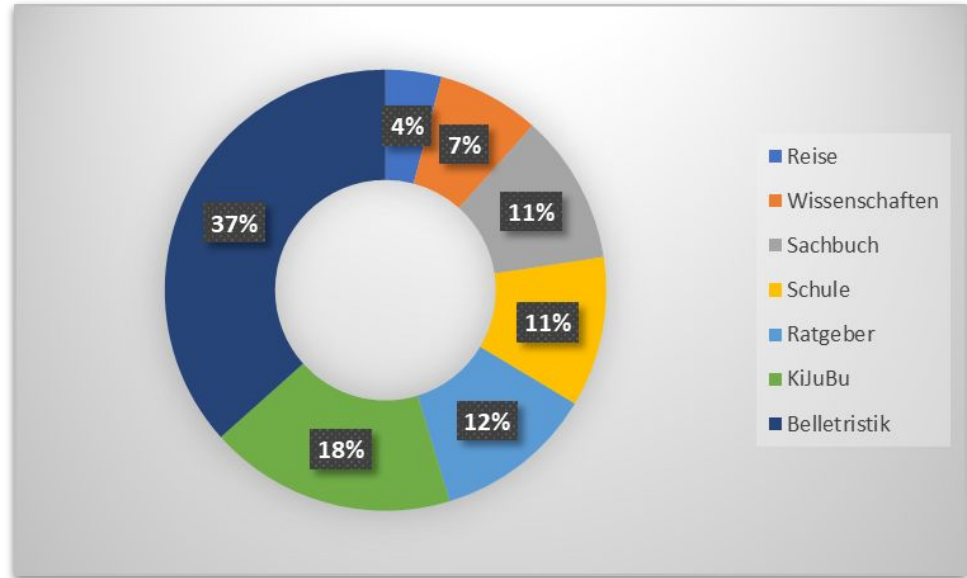
- Derzeit verschiedene Nutzererlebnisse durch unterschiedliche Softwarestände auf älteren Gerätegenerationen
- Im kommenden Jahr erhalten auch tolineno eReader vorheriger Generationen ein Update auf die neue Software
- Ziel: Einheitliche Funktionen und Bedienung für so viele Nutzer wie möglich





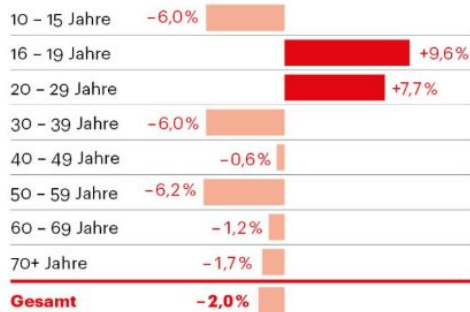
Buchmarkt Allgemein

- Umsatz: 9,88 Mrd € (+1,8%)
- ca. 58.000 Novitäten (-3,1%)
- Knapp 57% Backlist (Tendenz seit 10 Jahren steigend) - insbesondere durch #booktok getrieben
- Rückläufig: Reise, Ratgeber, Wissenschaften
- Schulbuch: insbesondere der [Nachmittagsmarkt](#) wachsend
- Sachbuch: über 600.000 verkaufte Exemplare von Angela Merkels "Freiheit"



Buchmarkt Zielgruppen

Käufer:innenentwicklung nach Alter 2024 Veränderung zum Vorjahr



Junge Käufer:innen dazugewonnen

In den jungen Zielgruppen wurden im vergangenen Jahr zusätzliche Käufer:innen erreicht. Unter dem Strich, über alle Altersgruppen, gingen rund eine halbe Million Käuferinnen und Käufer verloren.

Käufer:innenreichweite:

2024: 16 – 19 Jahre: **34,2%**
2023: 16 – 19 Jahre: **31,1%**
2024: 20 – 29 Jahre: **32,9%**
2023: 20 – 29 Jahre: **30,3%**

Basis: repräsentativ für 65,7 Mio. Personen
(deutsche Wohnbevölkerung ab 10 Jahren),
ohne Schul- und Fachbücher, inklusive
Downloads (Hörbücher und E-Books)
Quelle: YouGov Panel Media & Entertainment

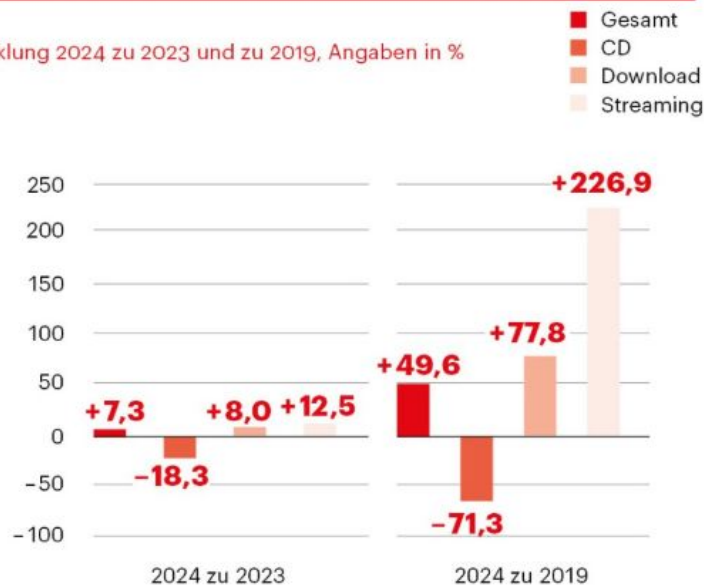
- 44,7% aller Buchkäufer*innen sind Frauen (29,5% m)
- 38% aller Frauen lesen täglich bzw. mehrfach in der Woche (22% m)

➔ [Romantasy](#)

Hörbücher und -spiele

Umsatz mit Hörbüchern 2024

Umsatzanteile und Umsatzentwicklung 2024 zu 2023 und zu 2019, Angaben in %



- E-Books in Bibliotheken werden **intensiver genutzt** als die Printversionen desselben Titels.
- Der Effekt von “Windowing” (also wenn Bibliotheken erst nach einer Frist Zugriff leisten dürfen) zeigt sich: Ein **Aufheben** oder Ausbleiben von Windowing würde **Umsatzverluste** für Autor*innen, Verlage und Buchhandel bedeuten.
- Nutzende von Bibliotheken mit E-Lending haben häufig folgende Merkmale: höherer Bildungsabschluss, höheres Einkommen, aktivere Käufer*innen im Buchmarkt.
- Bibliotheksnutzende unterscheiden sich also vom Durchschnitt der Bevölkerung im Hinblick auf Kaufverhalten und sozioökonomischen Hintergrund.

Die E-Lending-Studie ist bei den Verlagen angekommen und inhaltlich verarbeitet. Wir führen aktuell Vertragsgespräche mit den wichtigsten Verlagsgruppen und Content-Inhabern.

3 Learnings lassen sich bisher daraus ableiten...

A large, horizontal grey arrow pointing to the right, containing the text '3 Learnings lassen sich bisher daraus ableiten...'. The arrow has a black outline and a slight 3D effect.

Die neuen Lizenzen gelten für alle Marktteilnehmer.

Die Preise für Lizenzen werden steigen.

Die Anzahl der Lizenzarten wird zunehmen.

- Wir verstehen uns als Anwalt Ihrer Bibliotheken
- Wir kommunizieren, wenn die neuen Verträge unterschrieben sind

Wir halten Sie stets aktuell informiert:

- ✓ Verbundtreffen
- ✓ [Newsletter](#)
- ✓ [Website](#)
- ✓ [Webinare](#)



- Auswertungen der Onleihe 2.0 bleiben in Pentaho erhalten bis zur Umstellung
- Danach Archivfunktion möglich
 - Es laufen keine neuen aktiven Daten ein (Ausleihen/Vormerkungen)
 - Ggf. noch Bestandsdaten, wenn diese auslaufen
- Mit der Onleihe 3 gibt es mit dem Back Office ein komplett neues Tool zur statistischen Auswertung

Statistische Auswertung II

[Dashboard](#)[Vormerker](#)[Monatsstatistik](#)[Lizenzen](#)[Top Titel \(nicht im Bestand\)](#)[Top Titel und Zugänge](#)[Abonnements](#)[Nuller](#) >

Dashboard: Testonleihe 01



Zeitraum: Aktuelles Jahr

Titel im Bestand

168.136

Entleihungen gesamt

1.787

Vormerkungen gesamt

140

Aktive Nutzer gesamt

32

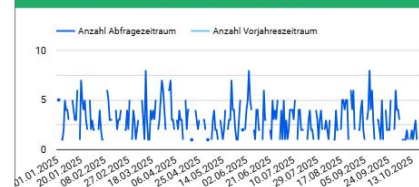
Entleihungen im Verlauf



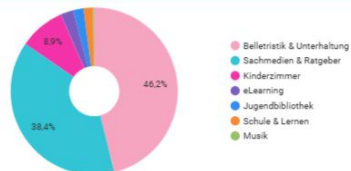
Vormerkungen im Verlauf



Aktive Nutzer im Verlauf



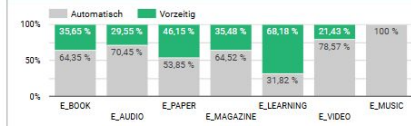
Entleihungen nach Kategorie



Aktuelle Vormerkungen nach Wartezeit

Keine Daten

Verteilung der Rückgaben



Datenstand
20.10.2025, 00:00:01

PDF-Export (aktuelle Ansicht)

Statistische Auswertung III

[Dashboard](#)[Vormerker](#)[Monatsstatistik](#)[Lizenzen](#)[Top Titel \(nicht im Bestand\)](#)[Top Titel und Zugänge](#)[Abonnements](#)[Nullr](#)

Monatsstatistik: Testonleihe 01



Onleihe

[KPIs nach Kategorie](#)[KPIs nach Medienart](#)[KPIs nach Verbund](#)

Bibliotheken

[KPIs nach Kategorie](#)[KPIs nach Medienart](#)[KPIs nach Bibliothek](#)[Bibliothek](#)[Abfragezeitraum](#)[01.01.2024 - 19.11.2024](#)[Medienart](#)[Kategorie](#)

Datenstand
20.10.2025, 00:00:01

Kennzahl je Kategorie

[Spalten-/ Metrikauswahl](#)

Kategorie / Entleihungen aktuell

year	month	Belletristik & Unterhaltu...	Sachmedien & Ratgeber	Kinderzimmer	eLearning	Jugendbibliothek	Schule & Lernen	Musik
2025	Oktober	51	45	6	3	3	2	-
	September	102	70	16	1	6	8	-
	August	89	64	20	3	4	3	-
	Juli	80	113	12	1	6	9	-
	Juni	116	53	11	1	1	2	2
	Mai	133	47	16	1	1	2	3
	April	61	64	15	17	7	2	-
2024	März	79	82	32	17	4	2	-
	Februar	45	78	22	-	-	2	-
	Januar	71	72	9	-	4	-	-
	Dezember	41	27	13	-	-	2	-

[Zeige Graph](#)[PDF-Export \(aktuelle Ansicht\)](#)[Hilfe](#)

Aktuell verfügbare statische Auswertungen:

- Übersichts-Dashboard
- Monatsstatistik
- Jahresstatistik
- Vormerkungs-Bericht
- Neuer Abo-Report
- Top-Leiher/Zugänge
- Top-Leiher die nicht im Bestand sind
- Lizenz-Bericht (vereint Befristete und Kontingent-Berichte)
- Nuller (Einschränkbar auf 1-2 Ausleihen)

Geplante Auswertungen:

- Verlängerungen und Abholverhalten Vormerker
- Übersichtslisten (Inkl. relevante statistische Daten):
 - Diese Titel sind stark vorgemerkt
 - Diese Titel laufen demnächst auf
- Top 20 Suchen der letzten Monate/Quartale/Jahre
- Top 20 Neue vorgemerkte Titel Monate/Quartale/Jahre
- BibControl erweitert (Onleihe-, Bibliotheksangaben)

- **Künstliche Sprecher / Artificial Voice:** Es gibt erste E-Audios mit künstlichen Sprecher*innen. Das heißt, eine KI spricht den gewünschten Text ein.
- **Übersetzungen durch KI:** Fremdsprachige E-Books werden durch KI übersetzt.
- **Durch KI erstellte Titel:** Das gesamte Werk wird durch KI erstellt.
- **Qualität:** Meist durchwachsen bis schlecht.
- **Problem:** Für uns ist nicht auf den ersten Blick ersichtlich, ob etwas KI-generiert ist. Durch die große Menge an neuen Titeln kann nicht alles händisch gesichtet werden. Verlage kennzeichnen **nicht**, da es keine Verpflichtung gibt.
- **Lösung langfristig:** Austausch mit Verlagen zu genereller Kennzeichnung läuft. Damit könnte im Medienshop entsprechend unterteilt/gesiebt werden.
- **Lösung kurzfristig:** Verdachtsfälle per Ticket melden. Wir prüfen die Titel/Verlage.

- **Nachricht ist angekommen:** Die Onleihe 3 muss funktionieren!
- **Qualitätssicherung** der Onleihe 3 auf neues Level gehoben
- Meilenstein **Partnerschaft mit tolino** erfolgreich geschlossen
- **Lizenzen** ist das Thema der Stunde:
 - **Preise** werden anziehen
 - Lizenzmodelle werden **diverser**
 - Alle Anbieter kriegen die **gleichen Lizenzbedingungen**
- Die Onleihe steht für: Technologie aus Deutschland, regionale Arbeitsplätze, DSGVO-Konformität
- Wir freuen uns auf die **Zusammenarbeit** in den kommenden Jahren!



[Newsletter](#) schon abonniert?

Schauen Sie auch auf dem
[Onleihe 3 FAQ](#) vorbei!

The image shows a multi-level library interior. The top level has a glass railing and a staircase. Below, there are rows of white bookshelves filled with books. A person is sitting on a blue bench in the foreground. The overall design is clean and modern.

Vielen Dank für Ihre Aufmerksamkeit!

ekz  Gruppe